



Icelandic Museum
of Natural History

Brynjólfsgata 5
IS-107 Reykjavík

S./Tel. 577 1800

nmsi@nmsi.is
www.nmsi.is

Samstarf Náttúruminjasafns Íslands og Háskóla Íslands – spáð í framtíðina

Dr. Hilmar J. Malmquist forstöðumaður

Erindi flutt á deildarfundi Félags- og mannvísindadeildar Háskóla Íslands 26. janúar 2018.

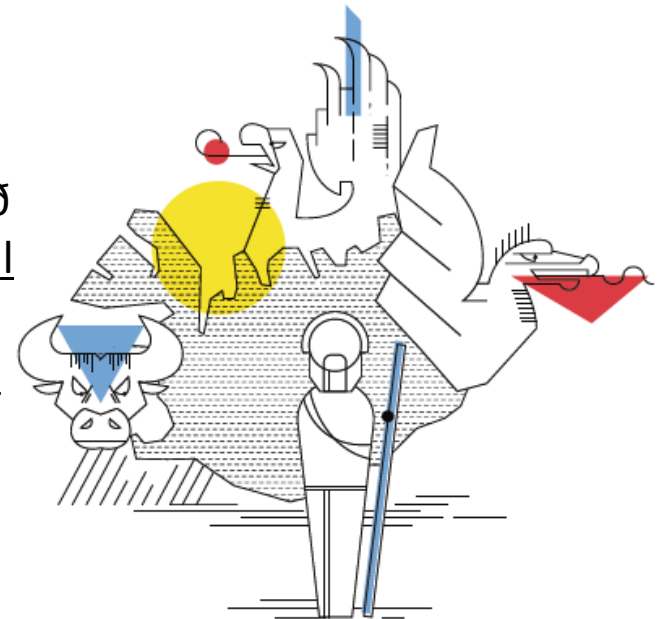
Náttúruminjasafn Íslands

- Stofnað 2007 – afsprengi HÍN (~130 ára barátta – í fullu gildi!)
- Er **höfuðsafn**. Starfar skv. lögum nr. 35/2007 og 141/2011.
- **Miðlun** er meginhlutverk Náttúruminjasafnsins:
 - að varpa ljósi á náttúru landsins, náttúrusögu, náttúruvernd og nýtingu náttúruauðlinda með sýningahaldi, útgáfu og annarri miðlun og tryggja þannig með starfsemi sinni menningar- og náttúruarf Íslands og aðgengi almennings að gæðunum.
- Helstu verkefni auk miðlunar:
 - söfnum, skráning, varðveisla og rannsóknir á fræðasviði sínu.
- Fjárskortur háð starfseminni nær allan tímann.
 - Fjárveitingar nær óbreyttar 2007–2016, um 25 m.kr./ári.
 - Hvorki eigin sýningar- né skrifstofuaðstaða og söðugildin aðeins tvö.
- **En loksins bjart framundan!**
 - 2017: Fjárheimild úr 25 í 45 m.kr. (þökk sé KþJ ráðherra og þingsályktun nr. 70/145).
 - 2018: Fjárheimild úr 45 í 75 m.kr. + 290 m.kr. í sýningu í Perlunni.

Bjart framundan!

Úr stefnusáttmála ríkisstjórnarinnar (bls. 13):

„Á kjörtímabilinu verður sérstaklega hugað að því að styrkja starfsemi höfuðsafnanna þriggja. Þar á meðal verður Náttúruminjasafn Íslands styrkt til að opna eigin sýningu og gert ráð fyrir framtíðarhönnun fyrir nýtt safn í fjármálaáætlun til fimm ára.“



ÞÁTTMÁLI

Framsóknarflokkis, Sjálfstæðisflokks og Vinstrihreyfingarinnar - græns
framboðs um ríkisstjórnarsamstarf og eflingu Alþingis

Samstarf HÍ og NMSÍ – ryki dustað af gamalli hugmynd

Tengsl HÍ og NMSÍ – löng og mikil saga – 1940–????

- Rauður þráður: samstarf NMSÍ, Háskóla Íslands og Reykjavíkurborgar.
- Fjölmargar nefndir, lóðir, teikningar og jafnvel fjárfestingarleyfi í 2–3 skipti!
- En ekkert rættist úr – fyrr en 2015 með samningi v. Líffræðistofu um rostungsrannsóknir!



Samstarf HÍ og NMSÍ þegar fyrir hendi



Auk þessa:

- Samstarfssamkomulag við Náttúrufræðistofnun Íslands. 22.10.2012.
- Rammasamkomulag við Háskólann á Hólum 5. september 2014.
- Verkefnasamkomulag við Fiskeldis- og fiskalíffræðideild Hólaskóla 4. desember 2014. Heiti verkefnis: *Líffræðileg fjölbreytni á Íslandi.*
- Samstarfssamningur við Rorum ehf. 15. janúar 2015.
- Samstarfssamningur við Viðar Hreinsson bókmenntafræðing. Maí 2015. *Rannsóknir á Jóni lærða.*
- Samstarfssamningur við Sigrúnu Helgadóttur rithöfund m.m. Maí 2015. *Ævisöguritun Sigurðar Þórarinssonar jarðfræðings.*

Náttúra, söfn og rannsóknir – óplægður akur!

Hvar er þörfin brýnust meðal náttúrufræðisafna?

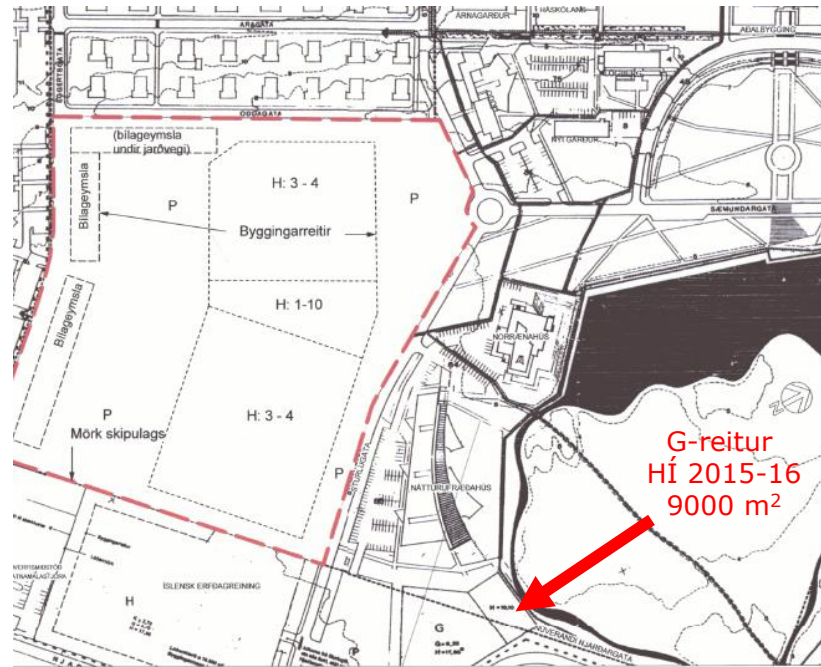
- ✓ Tengsl manns og náttúru – náttúra og menning(arsaga)
 - Maður og náttúra – heimspeki og fyrirbærafræði
 - Íslensk tunga og náttúra
 - Gögn, söfn og verk náttúrufræðinga fyrri tíma
 - Hlunnindi og náttúra
 - Útflutningur og náttúruminjar
- ✓ Möguleikar á nýtingu safnkosts og sérfræðipækkingu starfsfólks til náttúrufræðikennslu, jafnt úti sem inni.
- ✓ Hver er þáttur náttúruverndar (sjálfbærrar umgengni við náttúruauðlindir) í íslenska hagkerfinu?
- ✓ Tengsl náttúru og ferðaþjónustu. Þáttur náttúrufræðisafna?
- ✓ Þróun rafrænnar gagnaskráningar og miðlunar á gögnum og þekkingu. Hvernig eflum við almenna, gagnavirka þátttöku?
- ✓ ???

Samstarf HÍ og NMSÍ – uppbygging á G-blettinum!

Starfsemi NMSÍ og HÍ verði að hluta til undir sama þaki í nýbyggingu á G-reitnum við austurgafli Öskju.

Á 100 ára afmæli HÍN árið 1989 kynnti menntamálaráðherra áætlanir um að reist yrði hús yfir Náttúrugripasafn Íslands. NNN-nefndin 1989–1990 og samstarfshópur 1990–1991. Í framhaldinu var sett inn á skipulag lóð í Vatnsmýri fyrir byggingu Náttúruhúss sem var hugsað sem safnabygging, aðsetur Náttúrugripasafns og Hins íslenska náttúrufræðifélags (HÍN).

J-reitur HÍN 1991
NÁTTÚRUHÚS
7000 m²



G-reitur
HÍ 2015-16
9000 m²

Samstarf HÍ og NMSÍ – uppbygging á G-blettinum!



Parfalýsing NMSÍ fyrir fullbúið safn

- Drögum skilað til MRN í byrjun mars 2017. Er í athugun þar.
 Alls 12–18 ársverk – veltur m.a. samnýtingu starfsfólks við HÍ o.fl.
 Um 4000 m² – Stofnkostnaður ~2,5 milljarður kr.
 Svipar til fyrri áætlana um rýmisþörf og mannauð.

1. tafla. Áætlun um samsetningu starfsliðs og fjölda starfsmanna við fullbúið Náttúruminjasafn.

Starfsheiti	Fjöldi
Forstöðumaður	1
Upplýsingafulltrúi	1
Fjármála- og skjalastjóri	1
Fræðslufulltrúi/ritstjóri	1
Safnakennsla, leiðsögn	3
Forvörður	1
Tæknimaður	1
Sýningafr./hönnuður	1
Sérfræðingur (safnafr.)	1
Sérfræðingur (dýrafr.)	1
Sérfræðingur (grasafr.)	1
Sérfræðingur (jarðfr.)	1
Sérfræðingur (vistfr.)	1
Sérfr. (umhverfissagnfr.)	1
Gestafræðimenn	2
Alls:	18

2. tafla. Áætlun húsnæðisþörf vegna uppbyggingar Náttúruminjasafns Íslands.

Gerð rýmis	Fermetrar
Skrifstofur starfsmanna (alls 18)	160
Aðstaða Hins íslenska náttúrufræðifélags	50
Aðstaða gestafræðimanna	20
Rannsóknnaaðstaða	300
Verkstæði og móttaka	200
Bóka- og tímaritasafn	150
Sýningarrými	1.400
Fyrirlestra- og kennslusalir	200
Geymslur	200
Anddyri, verslun, kaffistofa	300
Gangar, stigar, stoðrými (~35%)	1.020
Húsnæðisþörf samtals m²:	4.000

Samstarf HÍ og NMSÍ – kostir (og gallar)?

- Tvær pólitískar flugur slegnar í einu höggi:
 - Höggvið á ~130 ára vandræðagang og bið eftir viðunandi aðstöðu náttúrufræðisafns.
 - Framtíðaraðstaða HÍ stórbætt til rannsókna og kennslu í safna- og náttúrufræðum.
- NMSÍ fær sterkan og fjölbreyttan akademískan bakhjarl í náttúru-, safna-, umhverfis- og kennslufræðum sem er forsenda fyrir faglegri og virkri safna-starfsemi. Öflugustu söfnin starfa náið með háskólum.
- HÍ fær fræðslu- og menntastofnun til liðs við sig sem sinnir grundvallarhlutverki í miðlun og uppfræðslu á sviði náttúru- og umhverfisfræða gagnvart almenningi, ferðamönnum og, sér í lagi, skólaæsku landsins. NMSÍ býr auk þess yfir eigin safnkosti og hefur aðgang að safnkosti systurstofnunarinnar, NÍ.
- Starfsemi NMSÍ á sviði gagnasöfnunar og upplýsingamiðlunar styður við rannsóknir og kennslu í Háskólanum á náttúru Íslands og í safnafræðum.
- Margvísleg samlegðaráhrif:
 - Fjárhagsleg – t.d. stofn- og rekstrarkostnaður (eitt hús í stað tvö).
 - Fagleg – m.a. aukin skörun fagsviða, meiri nýsköpun, meiri deigla.....

Samstarf HÍ og NMSÍ – framhaldið?

- Félags- og mannvísindadeild fjalli formlega um málefnið (og afgreiði helst með líkum hætti og Líf- og umhverfisvísindadeild, sbr. ályktun frá 3. júní 2015 og stefnu deildarinnar 2017–2021 (bls. 6 og 7).
- Taka málið upp við vinnu að rammaskipulagi Háskólasvæðisins og vinna það til meðferðar í Háskólaráði.
- Setja á fót sem fyrst vinnuhóp/-nefnd með þátttöku Háskóla Íslands, Náttúru-minjasafnsins, HÍN, MRN og Reykjavíkurborgar. Markmið: Undirbúa byggingu HÍ og NMSÍ e.t.v. í tveimur áföngum á G-reitnum sem NMSÍ/HÍN var færður á 100 ára afmæli HÍN 1989.