



Eldvirkni og eldgosavá á Reykjanesskaga

Þóra Björg Andrésdóttir¹

Árman Höskuldsson², Ingibjörg Jónsdóttir³ & Þorvaldur Þórðarson³

¹ Náttúruminjasafn Íslands

² Jarðvísindastofnun Háskóla Íslands

³ Jarðvísindadeild Háskóla Íslands



UNIVERSITY OF ICELAND
FACULTY OF EARTH SCIENCES



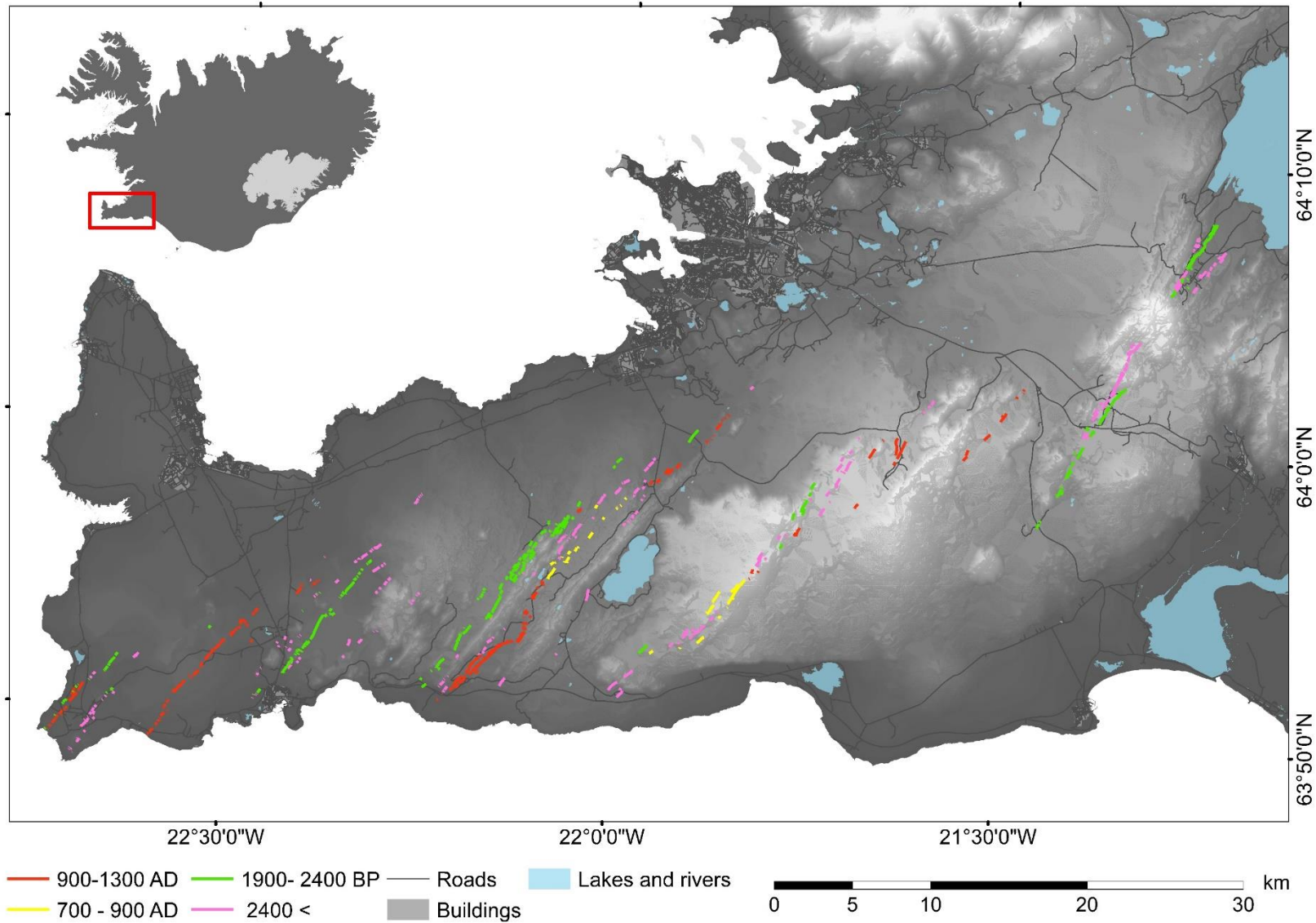


Til umfjöllunar

- Þekkt umbrotasvæði á Reykjaneskaga
- Sprungur og jarðhitasvæði
- Þéttleikakort af hverju gagnasetti
- Loka tjónnæmi
- Reykjanes-Svartsengi kerfið skoðað betur
- Mikilvægir innviðir



Eldgosamyndanir

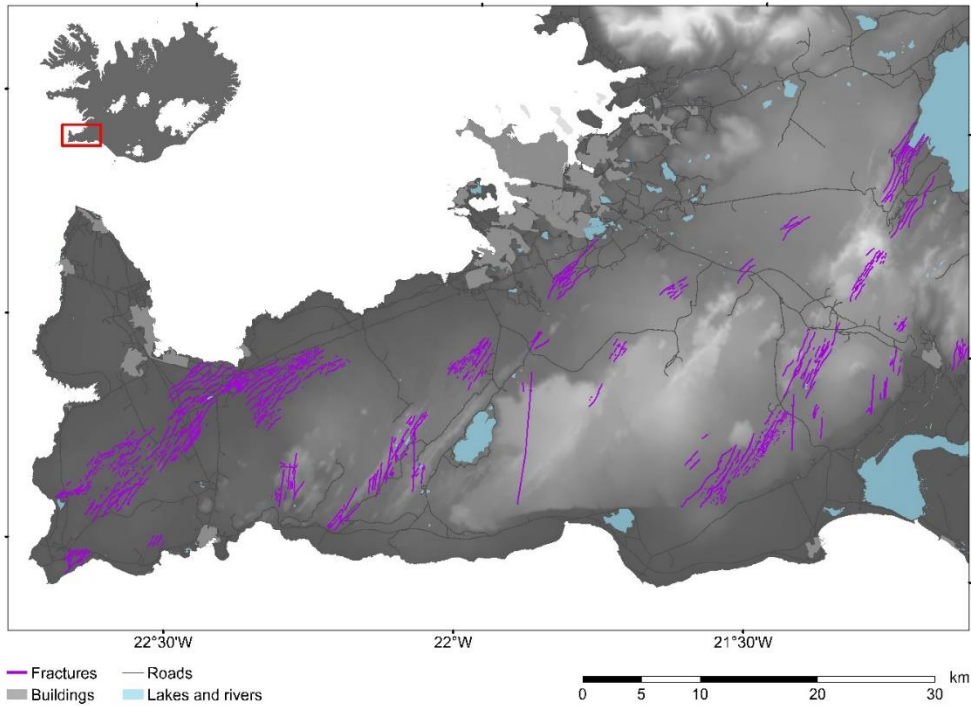


UNIVERSITY OF ICELAND
FACULTY OF EARTH SCIENCES

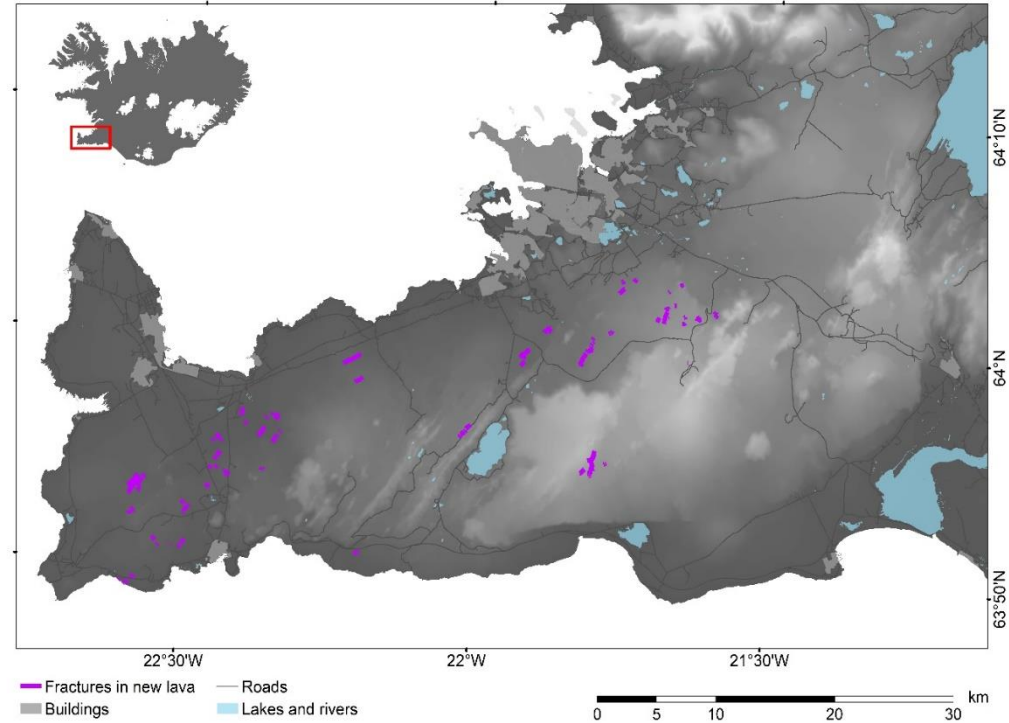


NÁTTÚRU
MINJASAFN
ÍSLANDS

Sprungur og misgengi

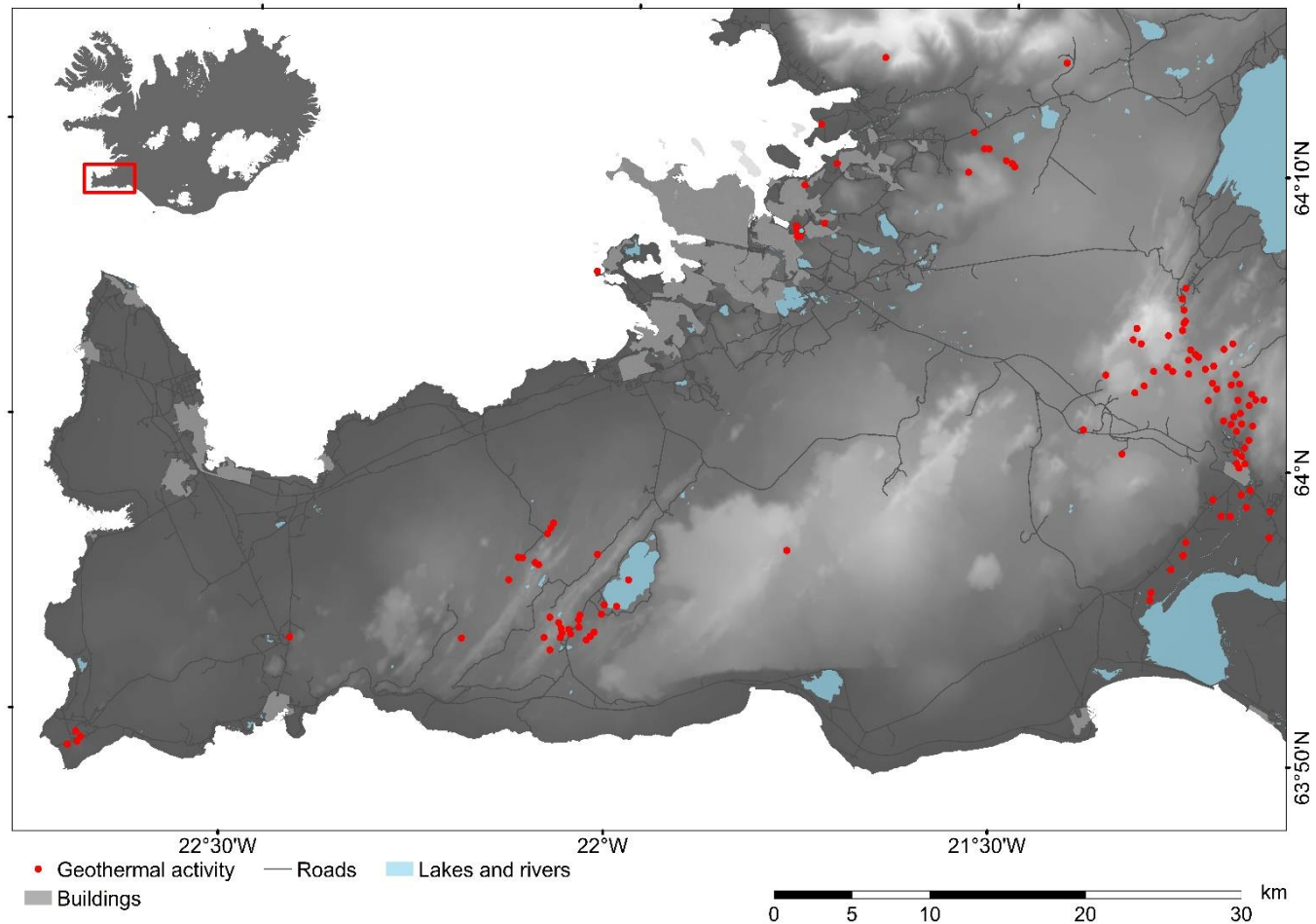


Þéttustu sprungur og misgengi á svæðinu



Sprungur og misgengi í yngra hrauni

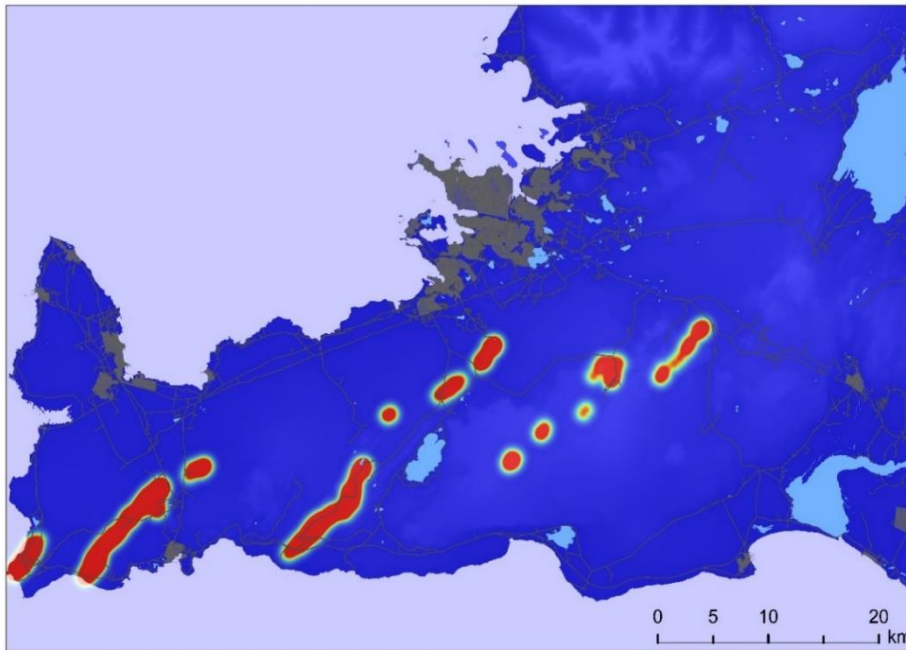
Jarðhitasvæði



UNIVERSITY OF ICELAND
FACULTY OF EARTH SCIENCES

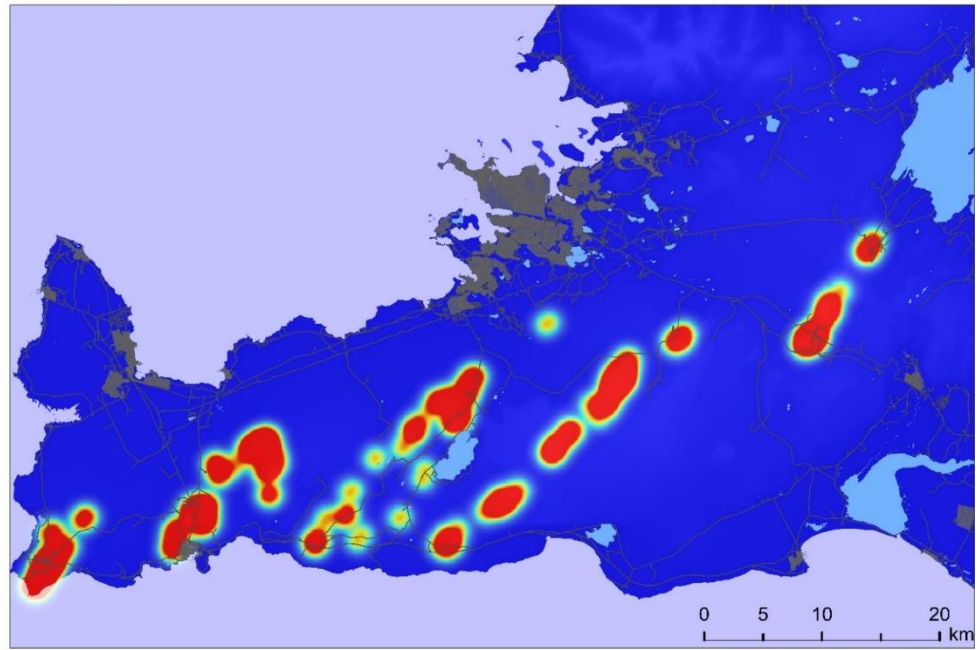


Þéttleikakort af eldgosamyndunum



■ Buildings — Roads ■ Lakes and rivers

Aldur: frá 900–1300
Bandvídd: 436 m
Vægi: 0,245



■ Buildings — Roads ■ Lakes and rivers

Eldri en fyrir 2400 árum síðan
Bandvídd: 652 m
Vægi: 0,101

Hærri

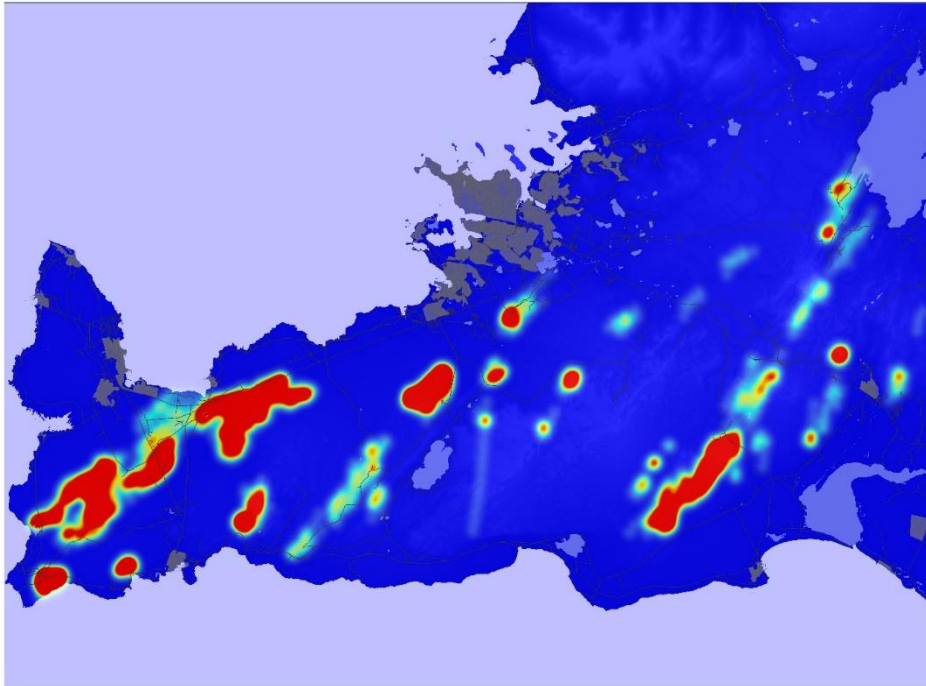
Lægri



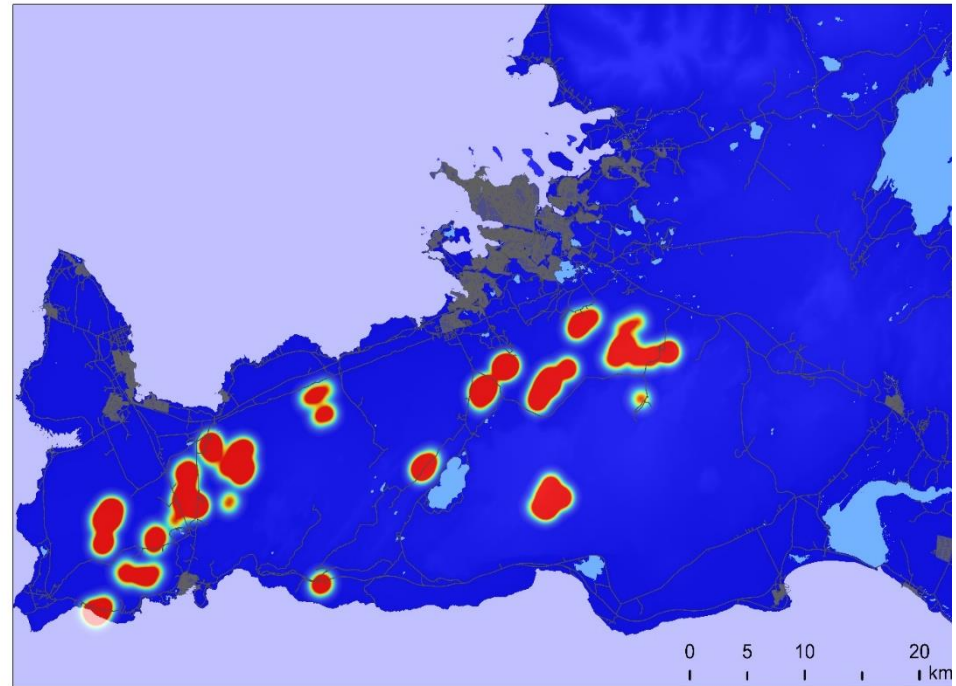
UNIVERSITY OF ICELAND
FACULTY OF EARTH SCIENCES



Þéttleikakort af sprungum og misgengjum



Mesti þéttleiki sprungna og misgengja
Bandvidd: 375 m
Vægi: 0,081



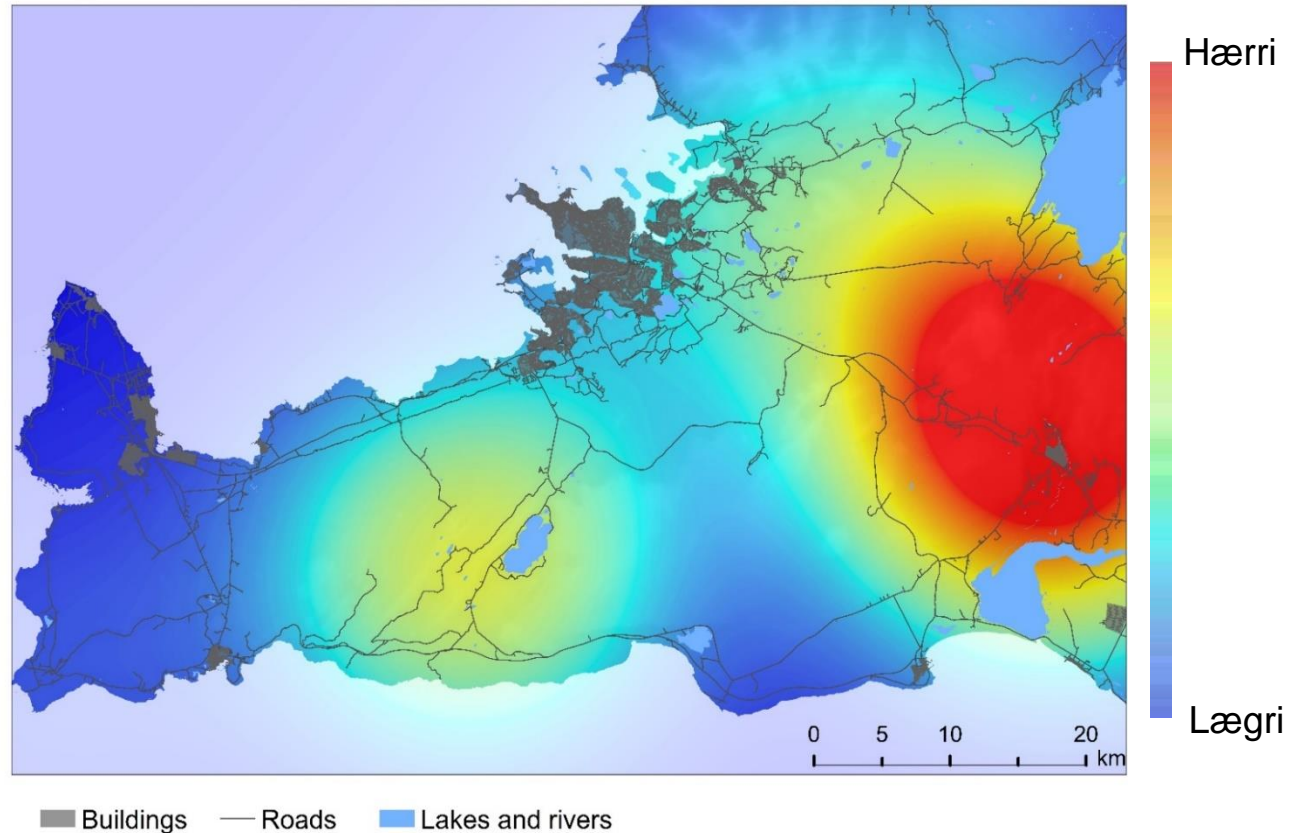
Sprungur og misgengi í yngri hraunum
Bandvidd: 490 m
Vægi: 0,118



UNIVERSITY OF ICELAND
FACULTY OF EARTH SCIENCES



Þéttleikakort jarðhitasvæða



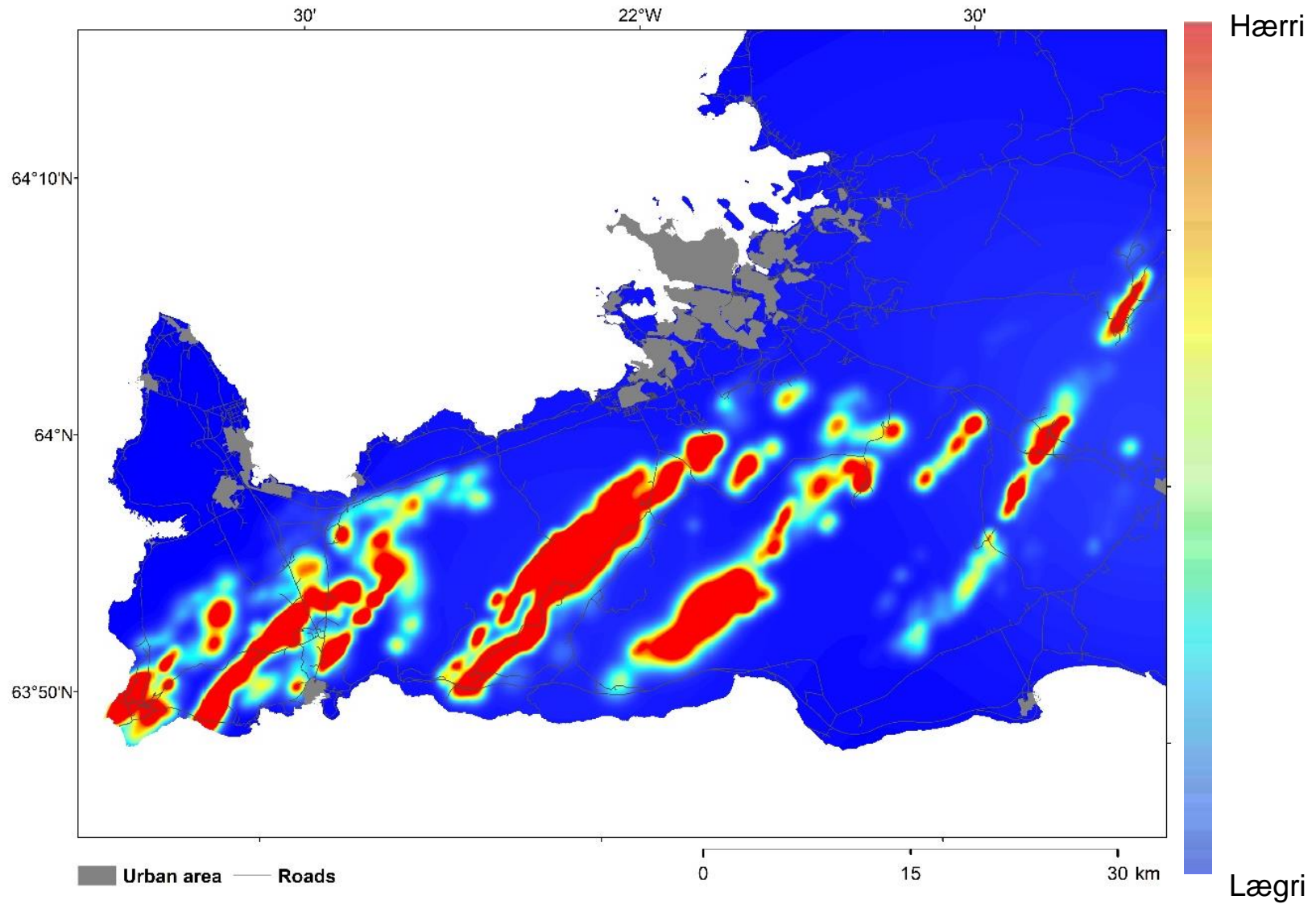
Jarðhitasvæði
Bandvidd: 11.720 m
Vægi: 0,14



UNIVERSITY OF ICELAND
FACULTY OF EARTH SCIENCES



Loka tjónnæmi

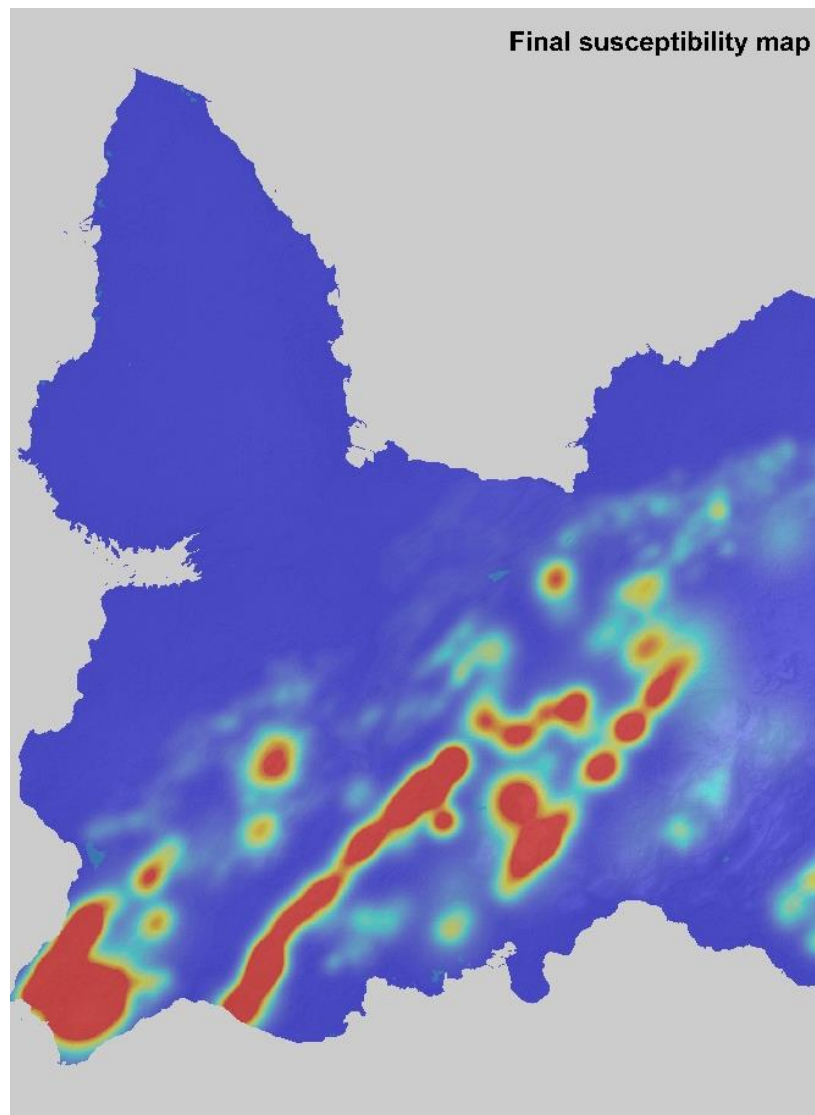


UNIVERSITY OF ICELAND
FACULTY OF EARTH SCIENCES

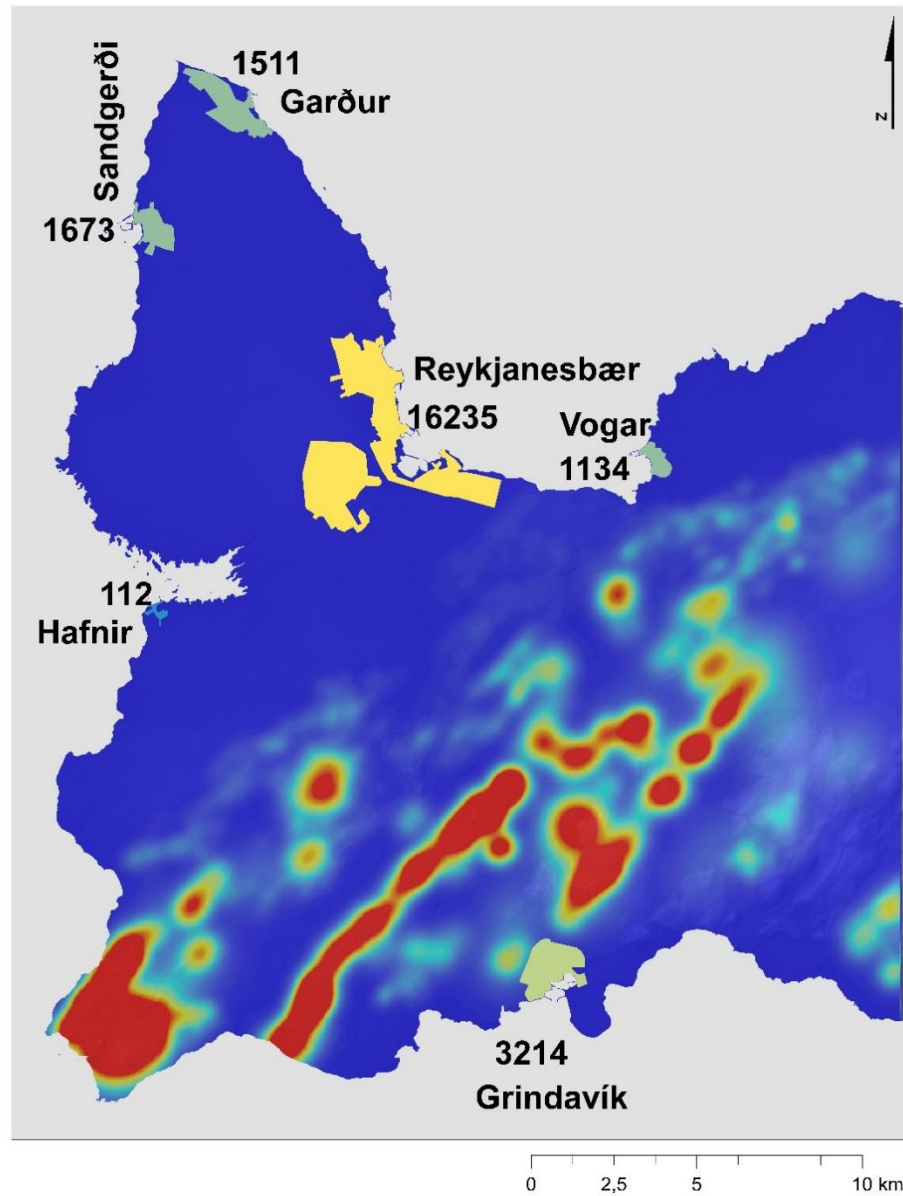


Álit sérfræðinga á vægi

- Eldgosa myndanir
 - Milli 900–1300 = 30,3%
 - Fyrir 1900–2400 árum = 16,7%
 - Eldri en 2400 ára = 13,1%
- Sprungur og misgengi
 - Þéttustu = 9,7%
 - Yngri myndanir = 14,3%
- Jarðhitasvæði
 - Jarðhitapunktur = 16,0%



Þéttbýli og tjónnæmi



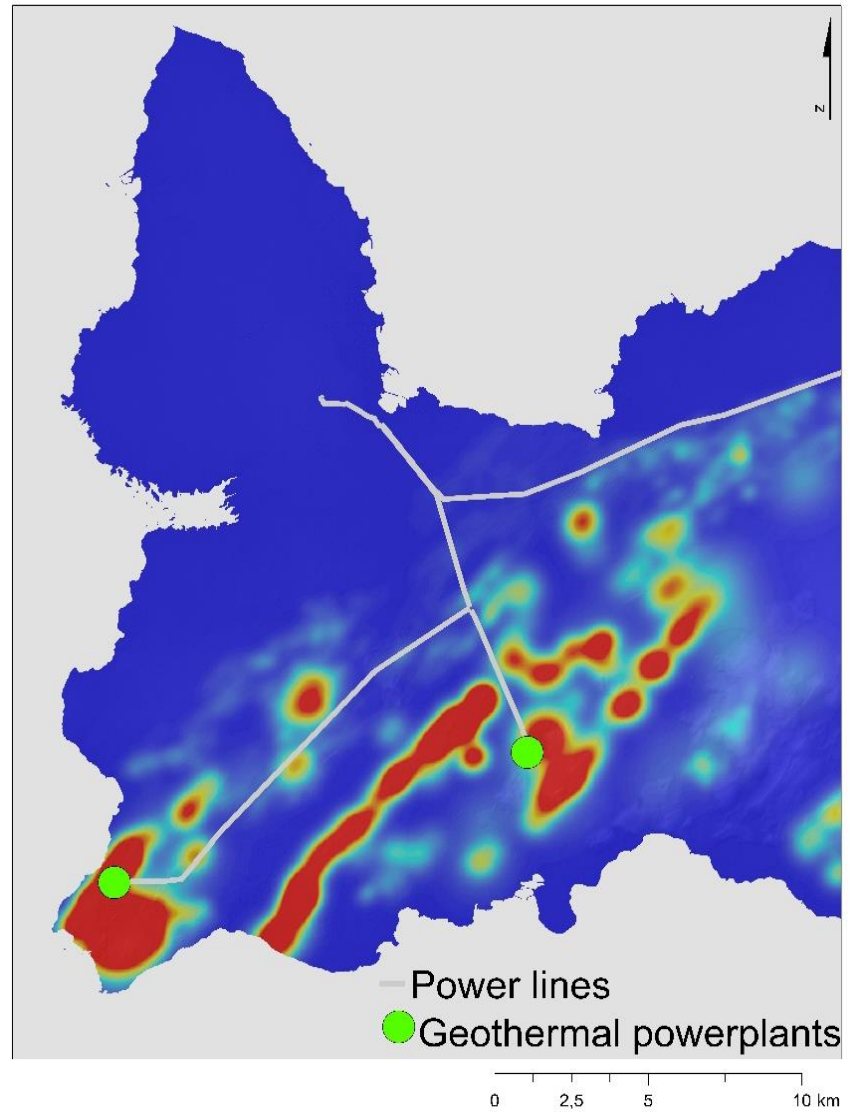
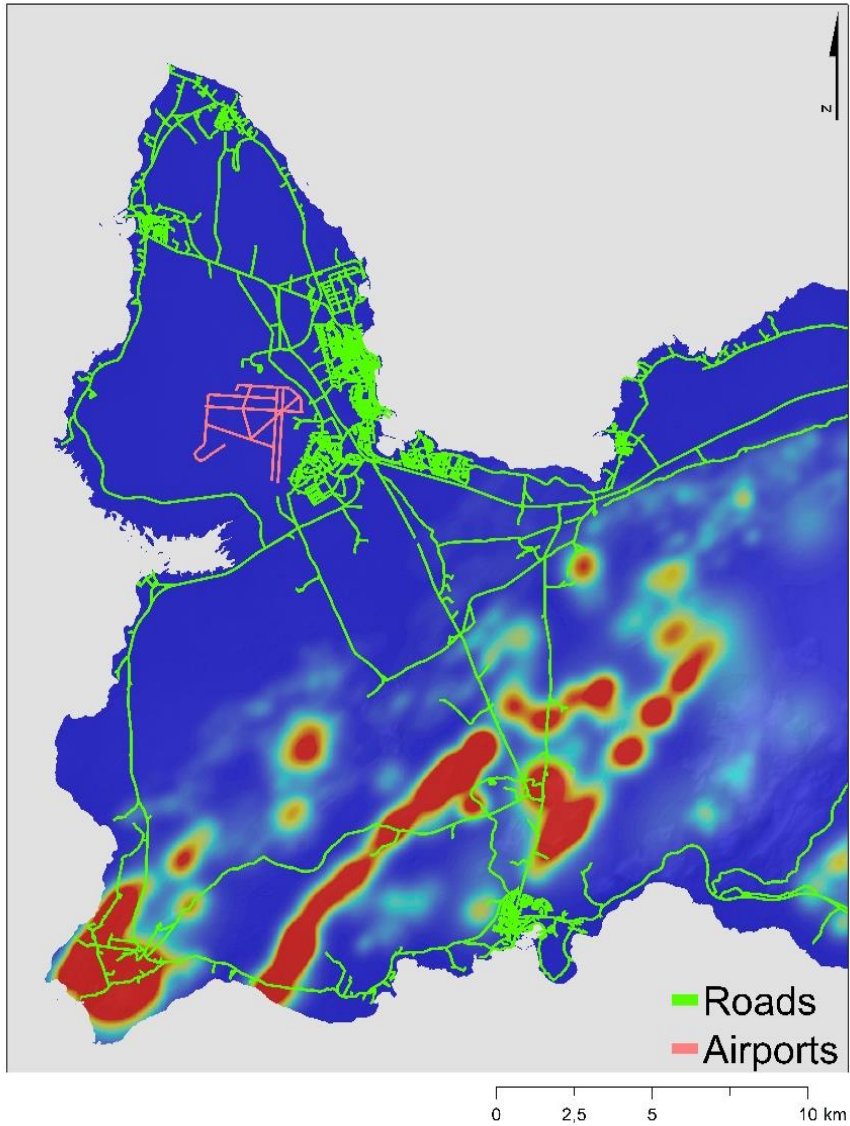
Fólksfjöldi miðað við 1. janúar 2017



UNIVERSITY OF ICELAND
FACULTY OF EARTH SCIENCES



Mikilvægir innviðir og tjónnæmiskort



Mikilvægir innviðir í dreifbýli innan hæsta tjónnæmis

	Fjöldi / vegalengd
Byggingar	29
Farsímavirki	4
Vegir	5.200 m
Ljósleiðari	9.000 m
Rafmagnslínur	2.700 m





Til umhugsunar

- Er næg nákvæmni í sameiningu allra kerfa á Reykjanesskaga?
- Viljum við skipuleggja byggð með tilliti til eldvirkni þegar langt er á milli goshrina?
- Hvað eru mikilvægustu innviðirnir?





Þakkir

Ísor, Amy Clifton, Ármann Höskuldsson, Freysteinn Sigmundsson, Ingibjörg Jónsdóttir og Þorvaldur Þórðarson



UNIVERSITY OF ICELAND
FACULTY OF EARTH SCIENCES





Takk fyrir



UNIVERSITY OF ICELAND
FACULTY OF EARTH SCIENCES

