



Icelandic Museum
of Natural History

Suðurlandsbraut 24
IS-108 Reykjavík

S./Tel. 577 1800

nmsi@nmsi.is
www.nmsi.is

Náttúruhús í Nesi

Nýjar höfuðstöðvar Náttúruminjasafns Íslands á Seltjarnarnesi

1. fundur **fagráðs** um efnistöð og innihald sýningar

Dr. Hilmar J. Malmquist forstöðumaður

Safnahúsinu við Hverfisgötu, Reykjavík - 13. september 2021

Náttúruminjasafn Íslands

- Stofnað 2007 – afsprengi HÍN (~130 ára barátta)
 - Höfuðsafn í náttúrufræðum. Starfar skv. lögum nr. 35/2007 og 141/2011.
 - Miðlun er meginhlutverk Náttúruminjasafnsins:
 - að varpa ljósi á náttúru landsins, náttúrusögu, náttúruvernd og nýtingu náttúruauðlinda með sýningahaldi, útgáfu og annarri miðlun og tryggja þannig með starfsemi sinni menningar- og náttúruarf Íslands og aðgengi almennings að gæðunum.
 - Helstu verkefni auk miðlunar:
 - söfnum, skráning, varðveisla og rannsóknir á fræðasviði sínu.
 - Fjárskortur háð starfseminni lengst af.
 - Fjárveitingar nær óbreyttar 2007–2016, um 25 m.kr./ári.
 - 2017–18 rofar til. Opnun sýningar í Perlunni – 290 m.kr. + rekstur 75 m.kr.
 - En hvorki eigin sýningar- né skrifstofuaðstaða,
- **þar til nú að sér fyrir endann!**

Náttúruhús í Nesi

Höfuðstöðvar Náttúruminjasafns Íslands

Safnatröð 5, 170 Seltjarnarnesi

Stefnt að opnun 2023



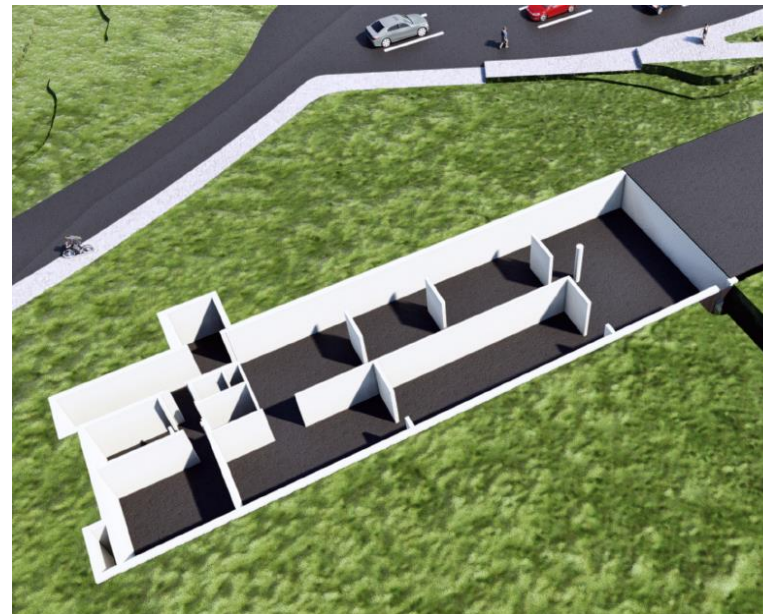
Ákjósanleg staðsetning náttúrufræðisafns

- Lítt og ósnortin náttúra – 2 friðlýst svæði, Gróttta og Bakkatjörn
- Mikil nánd við sjóinn – fjaran, ströndin og Atlantshafið
- Laus við ys og þys stórborgar en samt innan seilingar (15 mín á hjóli frá Hörpu)
- Vinsæll staður nú þegar meðal útivistarfólks og ferðamanna
- Lítil ljósmengun - norðurljós



Núverandi bygging – Yrki arkitektar

Vinningstillaga í hönnunarsamkeppni um Lækningaminjasafn



Fokhelt. 1363 m²
jarðhæð 937 m², kjallari 426 m²

Skilgreint sýningarými á jarðhæð 250 m².
Sem er lítið fyrir höfustöðvar.

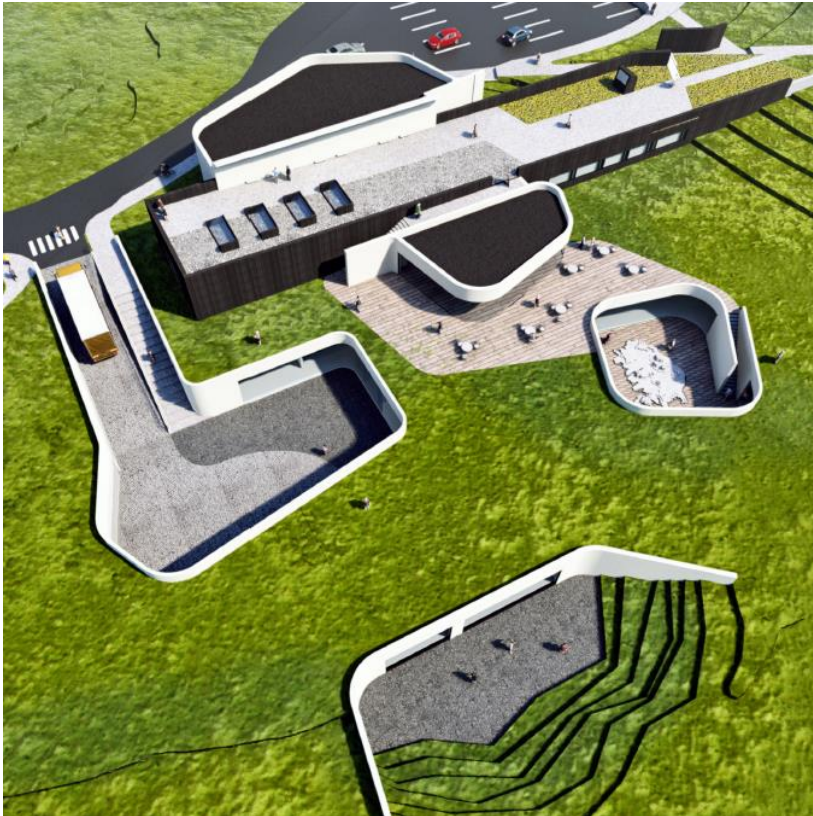
Viðbótarmöguleikar: 50–100 m² á jarðhæð
200–300 m² í kjallara

Kostnaðaráætlun

Alls 1,4 ma.kr. (+30%, -15%)
~ 400 m.kr. í sýningu (0,8–1,0 m.kr/m²)

Stækkun nauðsynleg – Yrki arkitektar

- Byggingin almennt of lítil með framtíðarþarfir fullbúins höfusafns í huga („4.000 m²“).
- Bæta við 1.800 m² (1.200 m² sýningarrými, 600 m² f. starfsmenn, rannsóknir o.fl.)
- Styrkja rekstrargrundvöll (stækka veitingaðstöðu og bæta flæði gesta um húsið).
- Teikningar liggja fyrir og jákvæðar undirtektir hjá Seltjarnarnesbæ.
- En ríkisstjórnin/Alþingi?



Undirbúningsstækkun, forstig – Yrki arkitektar

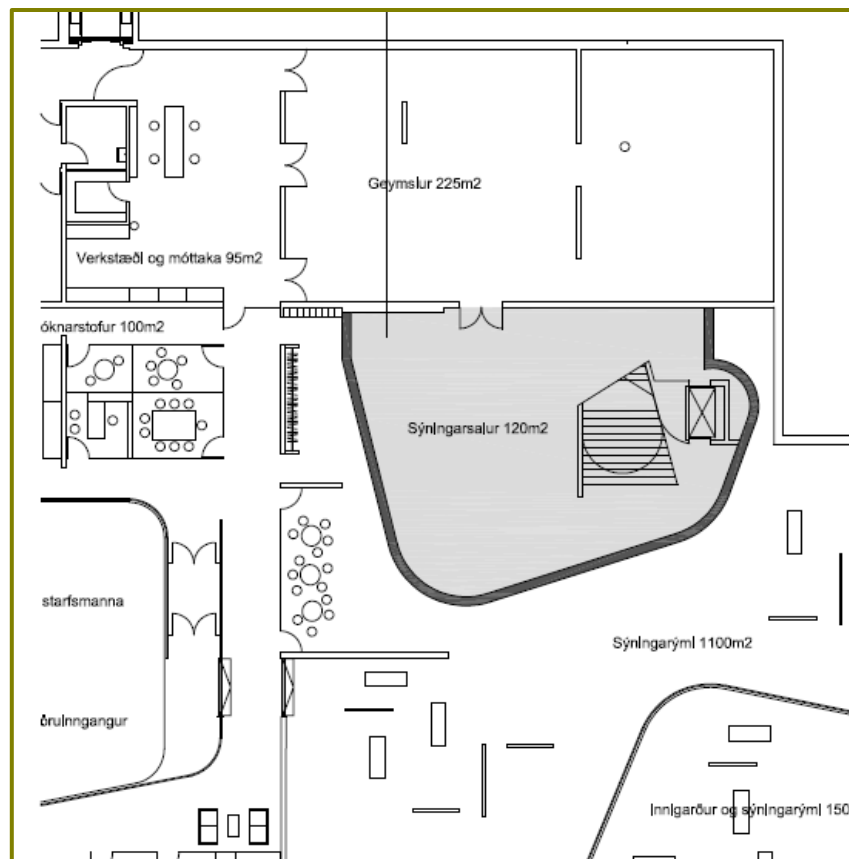
Stækka veitingaaðstöðu út á lóð og steypa upp kjallara undir henni ásamt stiga milli hæða.

Opna leið gesta um húsið með einstefnu og hringrás um húsið, flæði frá aðalsal á jarðhæð, niður í kjallara og upp í veitingasal og minjasölu og þaðan út.

Viðbótin er 120 m²

Áætlaður kostnaður 170 m.kr.

Ráðast í undirbúningsstækkun núna.



Perlan



VATNIÐ í Náttúru Íslands

Sérsýning Náttúruminjasafns Íslands í Perlunni.
Opnuð 1. desember 2018. Afnotasamningur við Perlu norðursins ehf. Til 15 ára.
Gestir 2019: 188.191 (~ 500.000 inn í bygginguna) – aðsóknarmet.

Á áætlun – 2022?



STEINARÍKIÐ

Grunnsýning á Breiðdalsvík byggð á nýjum safnkosti NMSÍ.
Jarðsaga Breiðdals, ástríða steinasafnara, gerð og eðli steinda.

Náttúruhús í Nesi

Fagráð um efnistöð og innihald sýningar

- Skipað 12–15 manna úrvali sérfróðra um málefni hafsins, loftslagsmál og líffræðilega fjölbreytni. Að auki sérfræðingar frá NMSÍ.
- Meginhlutverk fagráðs:
 - Að vera sýningarstjórn Náttúruminjasafnsins til ráðgjafar um efnistöð og innihald sýningarinnar – einkonar hugmyndabanki/uppspretta.

Skýra og móta efnistöð, innihald og hugmyndafræði einstakra sýningaratriða og sýningarinnar í heild. **Hvað á að fjalla um?**

Spá í aðferðafræði miðlunar/framsetningu efnis. **Með hvaða hætti og fyrir hverja?**
- 4 hugarflugsfundir, 1,5 klst. hver fundur, greitt fyrir 2 klst. (22.000 kr). **(+ heilaleikfimi heima þess á milli!)**
- Ritari NMSÍ heldur utan um gögn fagráðs.
- Stefnt að verklokum þessa áfanga um miðjan október.

Tillögur um gróf efnistöð sýningarinnar/vinnuheiti sýningar:

LÍFRÍKI HAFSINS

Líffræðileg fjölbreytni á Íslandi

FJARAN, STRÖNDIN, ÚHAFIÐ

Málefni hafsins með líffræðilegan fjölbreytileika og vistfræði sem yfirskrift og áherslu á loftslagsbreytingar og áhrif á sjávarlífríkið.

Ísland og vistfræði hafsins – jarðfræði, haffræði, efna- og eðlisfræði, veðurfræði, líffræði og víxl- og gagnverkanir milli þessara þátta og tengsl við landið (vistkerfi ferskvatns og þurrlandis).

Sterk tengsl og tilvísun í útikennslu.

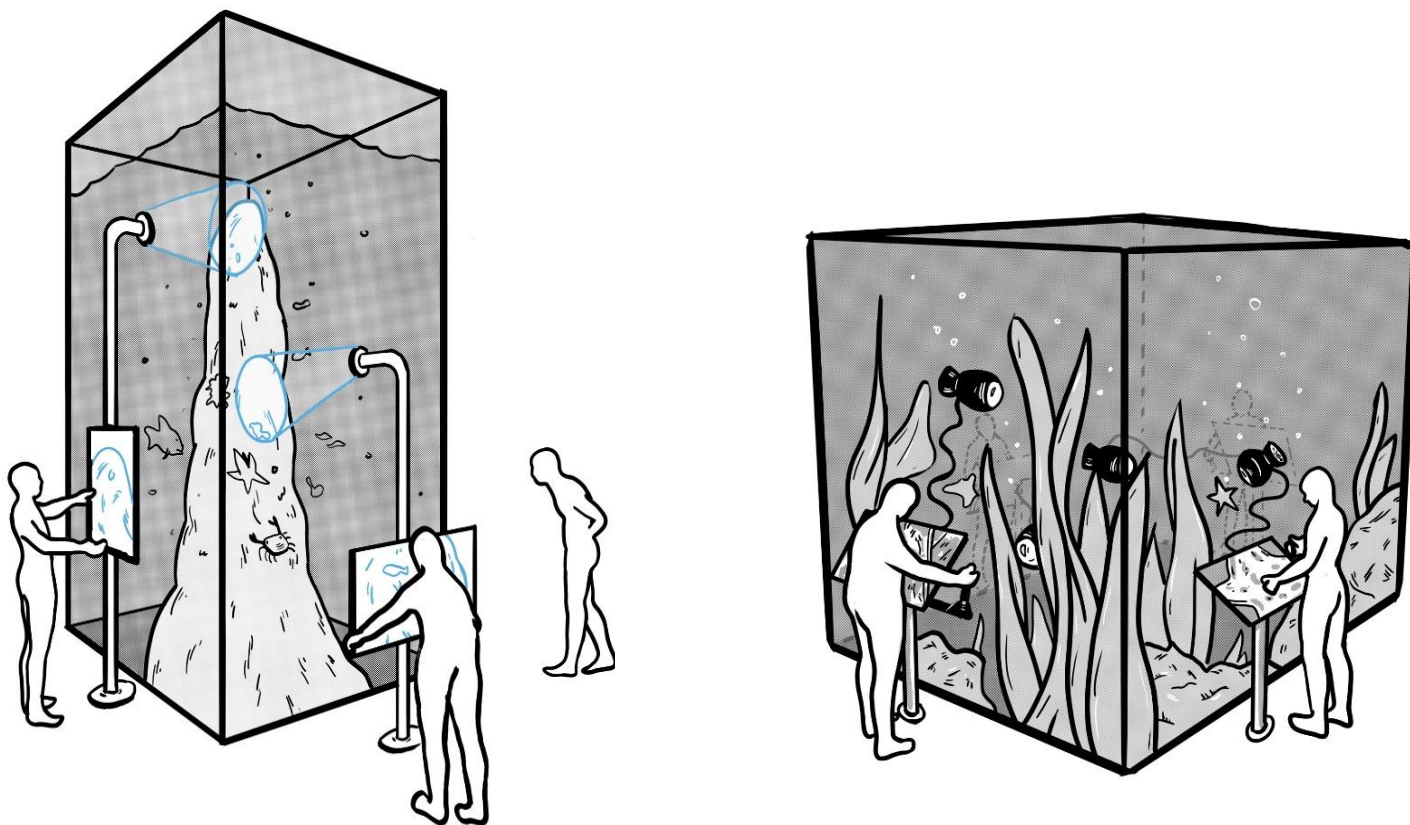
Náttúruhús í Nesi

LÍFRÍKI HAFSINS

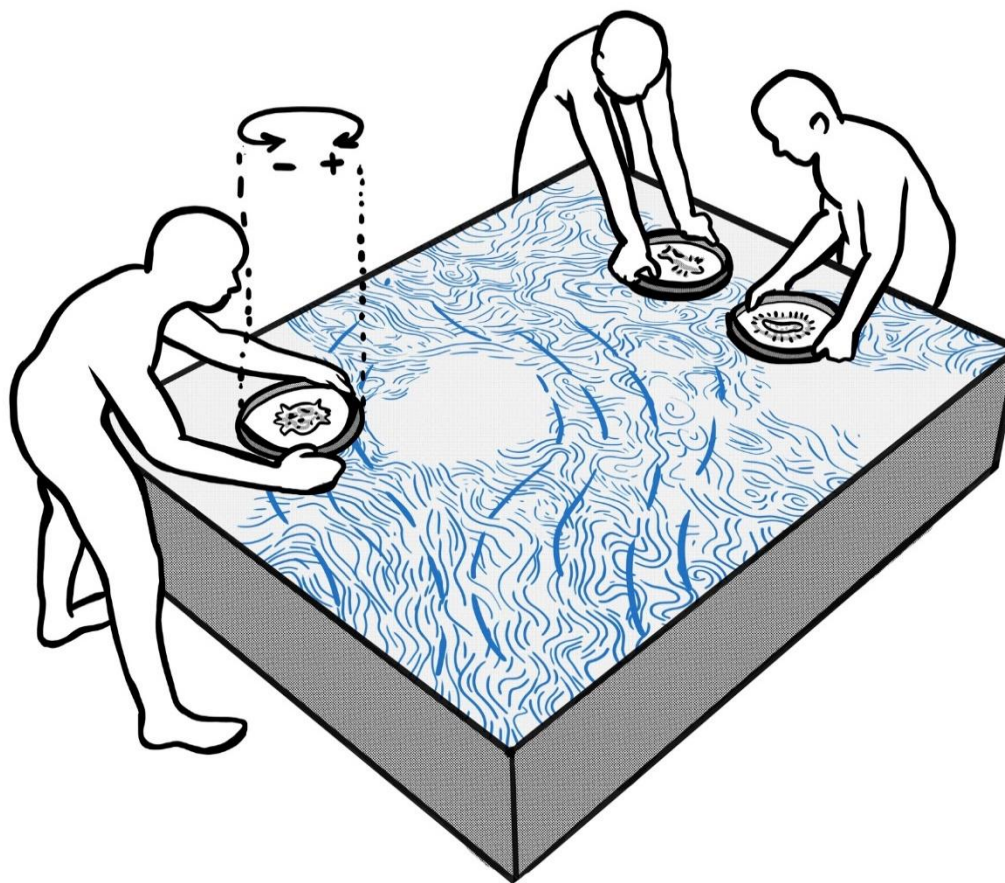
FJARAN, STRÖNDIN, ÚHAFIÐ

- ❑ Sjávarlífríki Íslands gerð skil m.t.t. hafstrauma og efna- og eðliseiginleika í hnattrænu samhengi. Tengsl við landræna þætti – afrennsli, strandsjór, CO₂ o.fl.
- ❑ Helstu hópum sjávarlífvera gerð skil, samspili og ferlum:
 - Veirur og bakteríur
 - Jurtasvif, þörungar og þarar (frumframleiðendur)
 - Hryggleysingjar
 - Fiskar
 - Fuglar
 - Spendýr, ~ 25 hvalateg., beinagrind íslandssléttbaks (15 m) og 2 teg. sela
 - Sjávarnytjar (fiskveiðar í dag og nytjar fyrr á tímum, Seltjarnarnes, mikið af fornleifum).
- ❑ Jarðfræði Íslands gerð skil m.t.t. Mið-Atlantshafshryggjarins (hnattræn tenging). Spáð í eldfjallafræði og hafsbotnsmál og tengsl við lífríkið.
- ❑ Hafið og loftslagsmálin. Hlýnun og súrnun og afleiðingar fyrir lífríkið/vistkerfi sjávar.

Miðlun fróðleiks og efnis kynnt með **nýstárlegum** og **gagnvirkum** hætti
Eykur forvitni gesta og hvetur til virkrar þátttöku
Heimsóknin verður bæði fræðandi og skemmtileg



Lagskipt miðlun fróðleiks og efnis – stuðst við **nýjustu tækni og hönnun**
flettiskjáiir – snúningsgluggar – sjáöldur
Gestir **stýra sjálfir** upplýsingamagni eftir áhuga og fróðleiksfýsn



Framsetning efnis – margmiðlun

Samstarf við Gagarín um þróun á kennslufræðilegu 3D-efni/leikjum um málefni hafsins og loftslagsmál. Umsókn í Tækniþróunarsjóð RANNÍS.



VATNAVISTIR

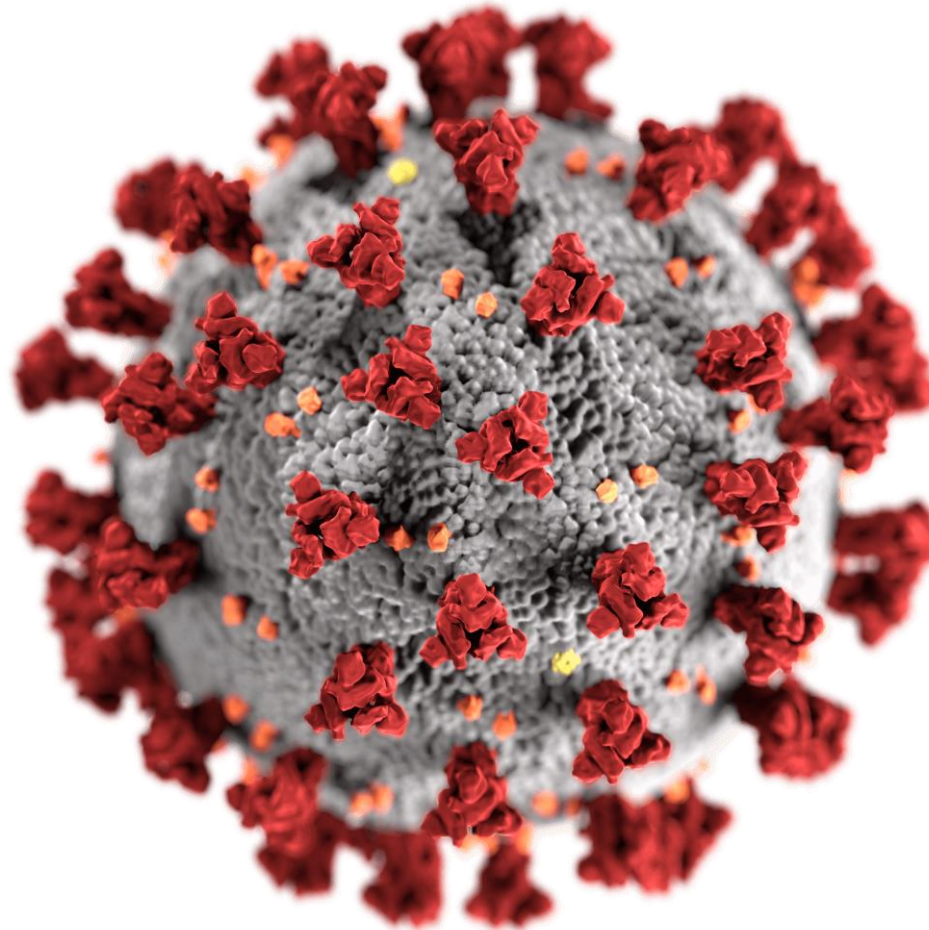
FRESHWATER



Rík áhersla á þjónustu safnkennara við skóla
Verkefni/athuganir á staðnum – útikennsla og aðgangur að votrými/rannsóknastofu



TAKK FYRIR!



SARS-COV-2 virus
Severe acute respiratory syndrome coronavirus 2